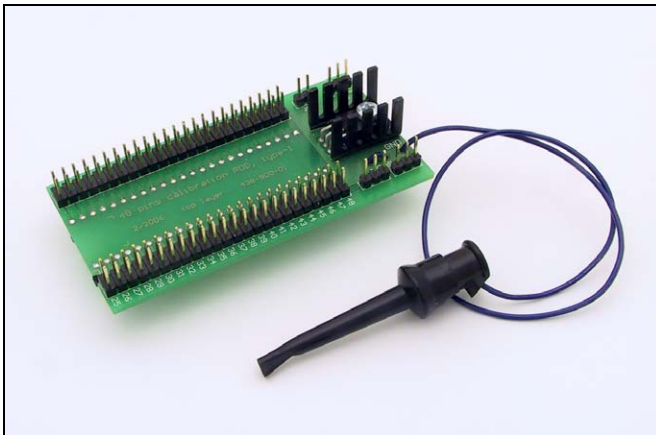




www.elnec.com

Bedienungsanleitung

48 Pins Kalibrierungs-Test POD, Type I



Der 48 Pin Kalibrierungs-Test POD, Typ I

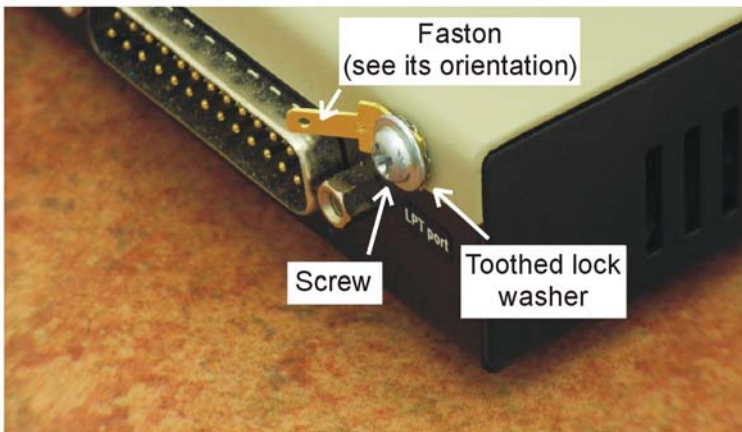
Der **48 Pin Kalibrierungs-Test POD, Typ I** wurde konzipiert, um die Kalibrierung und den Status 48-Pin von Universal- und Multi-Programmern zu testen.
Um den Test durchzuführen wird nur ein präzises Voltmeter (Multimeter) benötigt.

Lieferumfang des 48 Pin Kalibrierungs-Test POD, Type I

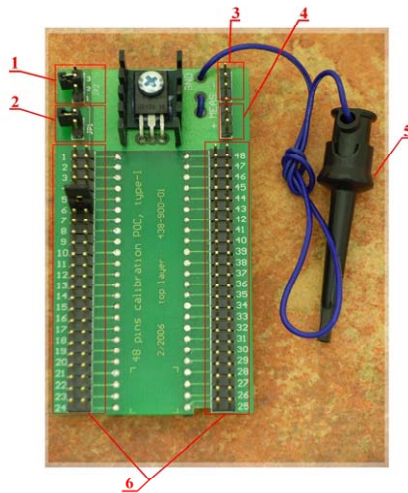
- Der 48 Pin Kalibrierungs-Test POD, Type I
- Faston-Stecker und Zahn-Unterlegscheibe für den Erdungs-Punkt des Programmers

Wie den Erdungs-Punkt des Programmers herstellen?

1. Stromversorgung und Kommunikations-Kabel vom Programmierer lösen.
2. Drehen Sie den Programmierer so, dass die Rückseite zu sehen ist.
3. Lösen Sie eine der Deckel-Befestigungs-Schrauben an der Rückseite. Sie können jede Schraube herausdrehen, (für Multi Programmierer empfehlen wir eine Schraube in der Mitte der Rückseite des Programmers).
4. Befestigen Sie nun den mitgelieferten Faston-Stecker und die Zahnscheibe wie in Abbildung gezeigt.



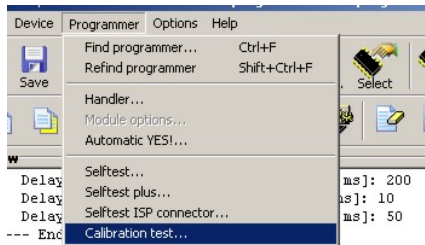
Beschreibung des 48 Pin Kalibrierungs-Test POD, Typ I:



1. Stecker **JP2** selektiert den richtigen Pin für den Versorgungs-Spannungs-Belastungsgenerator des 48 Pin Kalibrierungs-Test POD, Typ I. Werkseinstellung: Jumper offen.
2. Stecker **JP1** verbindet den zu testenden Pin (Programmer) mit dem Versorgungs-Spannungs-Belastungsgenerator des 48 Pin Kalibrier-Test POD, Typ 1
Werkseinstellung: Jumper offen.
3. "-" Anschluss für Multimeter
4. "+" Anschluss für Multimeter
5. Erdungs-Kabel mit Klemme
6. 2x Steckerreihe je 48 Pin für die Verbindung der zu testenden Pins des Programmers

Vorgehensweise zum Testen der Kalibrierung des Programmers

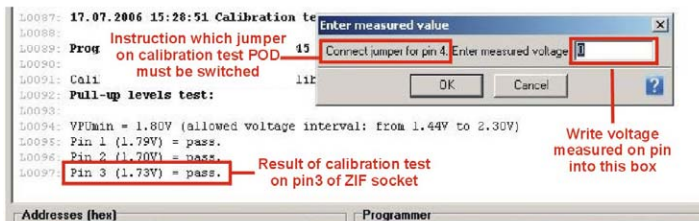
- **Einsetzen** des 48 Pin Kalibrierung-Test POD, Type 1 in den ZIF Sockel des zu testenden Programmers. Anschließen des Erdungs-Kabels vom 48 Pin Kalibrierungs-Test POD Typ 1 an den zuvor montierten Erdungs-Anschluss.
- Starten der Programmer Software, **Aufrufen von Programmer / Kalibrierungs-Test**



- Das Programm öffnet Fenster mit Instruktionen die Sie beachten sollten, bevor Sie mit dem Kalibrierungs-Test beginnen.
- In einem Log-File werden alle gemessenen Werte festgehalten.



- Das Program informiert Sie darüber welcher Jumper gesetzt werden muss, damit an dem zu testenden Pin gemessen werden kann.



- Tragen Sie den gemessenen Wert in das entsprechende Fenster ein. Nach der Bestätigung wird der Wert im Log-File übernommen.
- Einige der zu testenden Spannungs-Quellen müssen mit nominal Strom belastet werden. Auch in diesem Fall zeigt Ihnen das Programm, welcher Jumper des 48 Pin Kalibrierungs-Test POD Typ 1 gesteckt werden muss.
- Wenn alle Pins und Spannungsquellen getestet wurden werden Sie gefragt, ob Sie die Ergebnisse speichern und/oder in einem Test-File ausdrucken wollen.
- Der Kalibrierungs-Test kann jederzeit mit der Taste "Cancel" im Fenster **Enter measured value** abgebrochen werden.